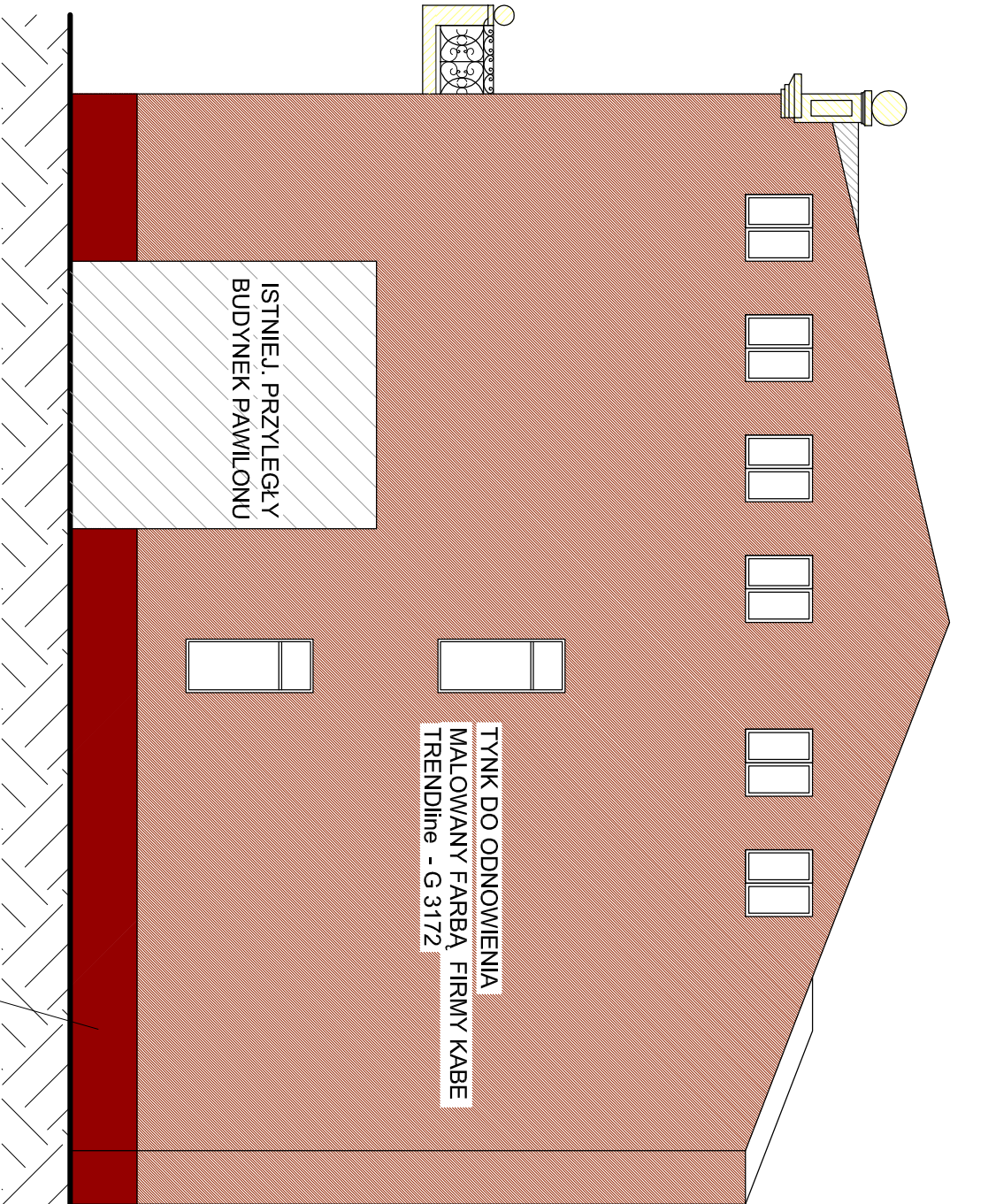
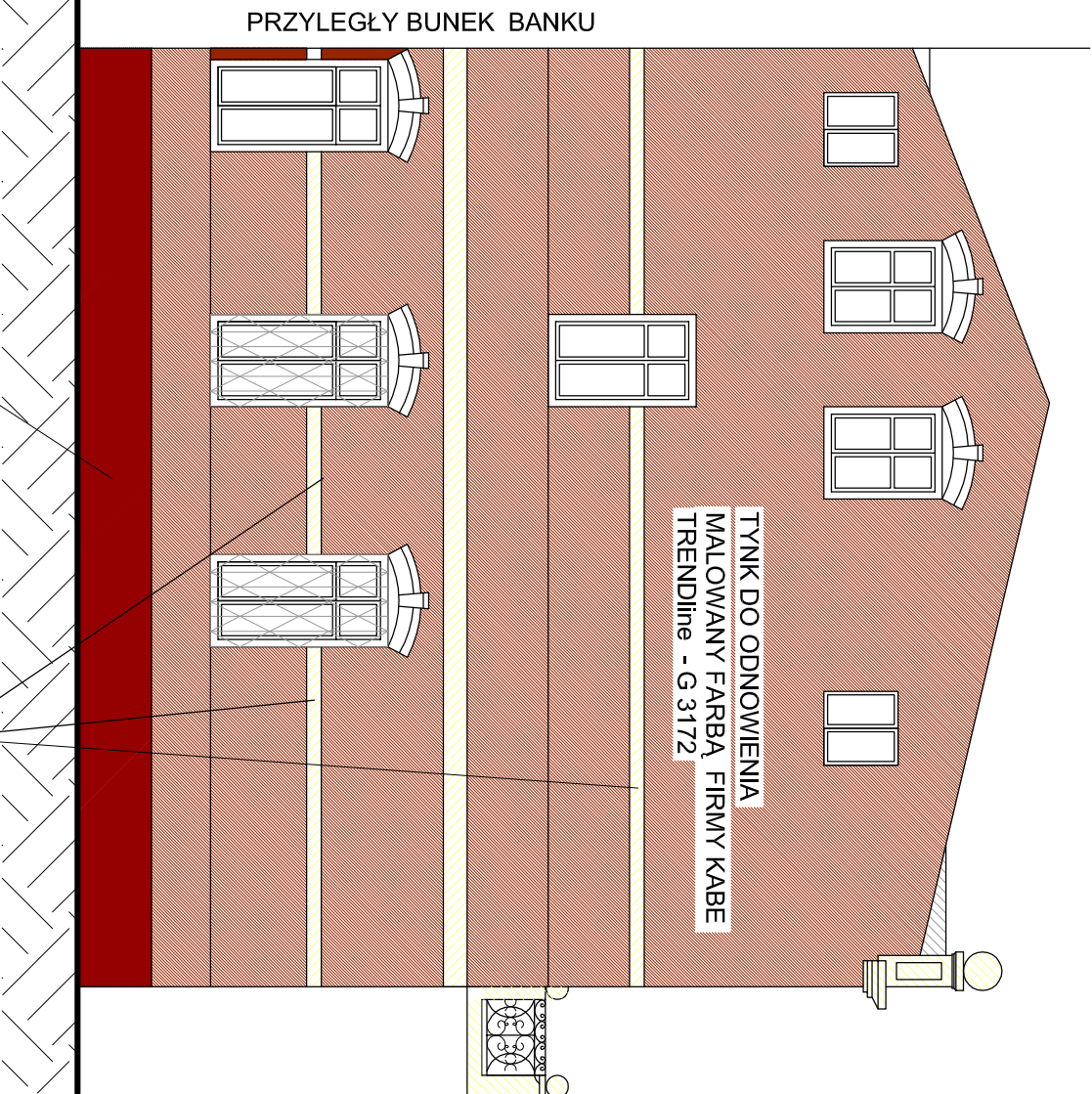


ELEWACJ "D" - BOCZNA



ELEWACJ "C" - BOCZNA



Investycja:	REMONT ELEWACJI BUDYNKU MOPR WE WŁOCŁAWKU DZIAŁKA NR 21/ 5 KM 43		
Adres:	UL. KOŚCIUSZKI 26 , 87-800 WŁOCŁAWEK		
Inwestor:	MIEJSKI OŚRODEK POMOCY RODZINIE WE WŁOCŁAWKU, UL. KOŚCIUSZKI 26 , 87-800 WŁOCŁAWEK		
Rysunek:	ELEWACJE "C" I "D" - BOCZNE		
Projektant:	mgr inż. Małgorzata Głodek spec.: konstrukcyjno - budowlana upr. proj. UAN-NB-8386-5/96/87 Wk spec.: architektonicznej upr. proj. UA-V-7342-5/ 50/93 Wk	Podpis:	
Sprawdził:	mgr inż. Wiesław Głodek spec.: konstrukcyjno - budowlana upr. proj. WBPP-AN-8386-5/87/83 Wk	Podpis:	
Data:	12.2010r.	Skala: 1:100	
			3.